

Inspiron 14/14R

Manual do proprietário

Modelo do computador: Inspiron 3421/5421

Modelo regulamentar: P37G

Tipo regulamentar: P37G001



Notas, Avisos e Advertências



NOTA: Uma NOTA indica informações importantes que ajudam a utilizar melhor o computador.



AVISO: Um AVISO indica um potencial de danos ao hardware ou a perda de dados se as instruções não forem seguidas.



ADVERTÊNCIA: Uma ADVERTÊNCIA indica um potencial de danos de propriedade, ferimentos ou morte.

© 2012 Dell Inc.

Marcas comerciais usadas neste texto: Dell™, o logotipo DELL e Inspiron™ são marcas comerciais da Dell Inc.; Microsoft®, Windows® e o logotipo do botão Iniciar do Windows são marcas comerciais ou marcas comerciais registradas da Microsoft Corporation nos EUA e/ou em outros países; Bluetooth® é marca comercial registrada de propriedade da Bluetooth SIG, Inc. e é usada pela Dell sob licença.

Sumário

Antes de começar	9
Como desligar seu computador e os dispositivos conectados.	9
Instruções de segurança	10
Ferramentas recomendadas	10
Depois de trabalhar na parte interna do computador	11
Como remover a bateria	12
Procedimento	12
Como recolocar a bateria	13
Procedimento	13
Como remover a unidade óptica	14
Pré-requisitos.	14
Procedimento	14
Como recolocar a unidade ótica	16
Procedimento	16
Pós-requisitos	16
Como remover o teclado	17
Pré-requisitos.	17
Procedimento	17
Como recolocar o teclado	20
Procedimento	20
Pós-requisitos	20
Como remover a tampa da base	21
Pré-requisitos.	21
Procedimento	21


Como recolocar a tampa da base	22
Procedimento	22
Pós-requisitos	22
Como remover o(s) módulo(s) de memória	23
Pré-requisitos.	23
Procedimento	23
Como recolocar o(s) módulo(s) de memória	24
Procedimento	24
Pós-requisitos	24
Como remover o disco rígido	25
Pré-requisitos.	25
Procedimento	25
Como recolocar o disco rígido	27
Procedimento	27
Pós-requisitos	27
Como remover a miniplaca de rede wireless	28
Pré-requisitos.	28
Procedimento	28
Como recolocar a miniplaca de rede wireless	30
Procedimento	30
Pós-requisitos	30
Como remover o apoio para as mãos.	31
Pré-requisitos.	31
Procedimento	31
Como recolocar o apoio para as mãos.	35
Procedimento	35
Pós-requisitos	35
Como remover a bateria de célula tipo moeda	36
Pré-requisitos.	36
Procedimento	37

Instalar a bateria de célula tipo moeda	38
Procedimento	38
Pós-requisitos	38
Como remover a placa de E/S	39
Pré-requisitos	39
Procedimento	40
Como recolocar a placa de E/S	41
Procedimento	41
Pós-requisitos	41
Remover a porta do adaptador de alimentação	42
Pré-requisitos	42
Procedimento	43
Instalar a porta do adaptador de alimentação	45
Procedimento	45
Pós-requisitos	45
Como remover a placa do sistema	46
Pré-requisitos	46
Procedimento	47
Como recolocar a placa do sistema	49
Procedimento	49
Pós-requisitos	49
Como inserir a etiqueta de serviço na configuração do sistema	50
Como remover o conjunto de dissipação de calor	51
Pré-requisitos	51
Procedimento	51


Como recolocar o conjunto de dissipação de calor	52
Procedimento	52
Pós-requisitos	52
Como remover os alto-falantes	53
Pré-requisitos.	53
Procedimento	54
Como recolocar os alto-falantes	55
Procedimento	55
Pós-requisitos	55
Como remover o conjunto da tela	56
Pré-requisitos.	56
Procedimento	57
Como recolocar o conjunto da tela	58
Procedimento	58
Pós-requisitos	58
Como remover a tampa frontal da tela	59
Pré-requisitos.	59
Procedimento	60
Como recolocar a tampa frontal da tela	61
Procedimento	61
Pós-requisitos	61
Como remover as dobradiças da tela	62
Pré-requisitos.	62
Procedimento	63
Como recolocar as dobradiças da tela	64
Procedimento	64
Pós-requisitos	64
Como remover o painel da tela	65
Pré-requisitos.	65
Procedimento	66

Como recolocar o painel da tela	67
Procedimento	67
Pós-requisitos	67
Como remover o módulo da câmera	68
Pré-requisitos.	68
Procedimento	69
Como substituir o módulo da câmera	70
Procedimento	70
Pós-requisitos	70
Como atualizar o BIOS.	71


Como desligar seu computador e os dispositivos conectados

 **AVISO:** Para evitar a perda de dados, salve e feche todos os arquivos e saia dos programas abertos antes de desligar o computador.

- 1 Salve e feche todos os arquivos e saia de todos os programas abertos.
- 2 Desligue o computador.
 - *Windows 8:*
 - a Mova o ponteiro do mouse para o canto superior ou inferior direito da tela para abrir a barra lateral Botões.
 - b Na barra lateral Botões, clique em **Configurações**→ **Energia**→ **Desligar**.
 - *Windows 7:*

Clique em **Iniciar**  e em **Desligar**.


O Microsoft Windows desligará e, em seguida, o computador será desligado.


 **NOTA:** Se você estiver usando um sistema operacional diferente, consulte a documentação do respectivo sistema operacional para obter as instruções de desligamento.


- 3 Desconecte o computador e todos os dispositivos conectados das tomadas elétricas.
- 4 Desconecte todos os cabos telefônicos, de rede e dispositivos conectados ao seu computador.
- 5 Após desligar todos os cabos do computador, mantenha pressionado o botão liga/desliga por 5 segundos para aterrar a placa de sistema.


Instruções de segurança


Use as diretrizes de segurança a seguir para proteger o computador contra possíveis danos e garantir sua segurança pessoal.


 **ADVERTÊNCIA:** Antes de trabalhar na parte interna do computador, leia as instruções de segurança fornecidas com o computador. Para obter mais informações sobre as melhores práticas de segurança, consulte o site de conformidade normativa em dell.com/regulatory_compliance.


 **ADVERTÊNCIA:** Desconecte todas as fontes de alimentação antes de abrir a tampa ou os painéis do computador. Depois que terminar de trabalhar na parte interna do computador, recoloque todas as tampas, painéis, e parafusos antes de conectar o computador à fonte de alimentação.

 **AVISO:** Para evitar danos ao computador, certifique-se de que a superfície de trabalho seja plana e esteja limpa.

 **AVISO:** Para evitar danos aos componentes e placas, segure-os pelas bordas e evite tocar nos pinos e contatos.

 **AVISO:** Somente técnicos de serviço certificados estão autorizados a remover a tampa do computador e acessar quaisquer componentes internos. Consulte as instruções de segurança para obter informações completas sobre precauções de segurança, trabalho na parte interna do computador e proteção contra descarga eletrostática.

 **AVISO:** Antes de tocar em qualquer componente na parte interna do computador, aterre a eletricidade estática de seu corpo tocando em uma superfície metálica sem pintura, como o metal da parte traseira do computador. No decorrer do trabalho, toque periodicamente em uma superfície metálica sem pintura para dissipar a eletricidade estática que pode danificar os componentes internos.

 **AVISO:** Ao desconectar um cabo, puxe-o pelo conector ou pela respectiva aba de puxar e nunca pelo próprio cabo. Alguns cabos têm conectores com presilhas ou parafusos de orelha que você precisará soltar antes de desconectar o cabo. Ao desconectar cabos, mantenha-os alinhados para evitar a torção dos pinos dos conectores. Ao ligar os cabos, certifique-se que os conectores e as portas estão orientados e alinhados corretamente.

 **AVISO:** Para desconectar o cabo de rede, primeiro desconecte-o do computador e, em seguida, desconecte-o do dispositivo de rede.

 **AVISO:** Pressione e ejeite os cartões instalados no leitor de cartão de mídia.

Ferramentas recomendadas

Os procedimentos descritos neste documento podem exigir as seguintes ferramentas:

- Chave Phillips
- Haste plástica

Depois de trabalhar na parte interna do computador

Depois de concluir os procedimentos de substituição, verifique o seguinte:

- Recoloque todos os parafusos e certifique-se de que nenhum foi esquecido dentro do computador.
- Conecte todos os dispositivos externos, cabos, cartões ou placas e quaisquer outras peças removidas antes de trabalhar no computador.
- Conecte o computador e todos os dispositivos a ele conectados às tomadas elétricas.



AVISO: Antes de ligar o computador, recolocar todos os parafusos e certifique-se de que nenhum foi esquecido na parte interna do computador. Deixar de fazer isso poderá danificar o computador.

Como remover a bateria

⚠ ADVERTÊNCIA: Antes de trabalhar na parte interna do computador, leia as instruções de segurança fornecidas com seu computador e siga as instruções em "Antes de começar" na página 9. Depois de trabalhar na parte interna do computador, siga as instruções em "Depois de trabalhar na parte interna do computador" na página 11. Para obter informações adicionais sobre as melhores práticas de segurança, consulte o site de conformidade normativa em dell.com/regulatory_compliance.

Procedimento

- 1 Feche a tela e vire a parte inferior do computador para cima.
- 2 Deslize as travas da bateria para a posição destravada. Você ouvirá um clique quando a bateria estiver destravada.
- 3 Erga e remova a bateria da base do computador.



1 travas da bateria (2)

2 bateria

Como recolocar a bateria



ADVERTÊNCIA: Antes de trabalhar na parte interna do computador, leia as instruções de segurança fornecidas com seu computador e siga as instruções em "Antes de começar" na página 9. Depois de trabalhar na parte interna do computador, siga as instruções em "Depois de trabalhar na parte interna do computador" na página 11. Para obter informações adicionais sobre as melhores práticas de segurança, consulte o site de conformidade normativa em dell.com/regulatory_compliance.

Procedimento

Alinhe as abas na bateria com os encaixes no compartimento da bateria e encaixe a bateria no lugar.

Como remover a unidade óptica

⚠ ADVERTÊNCIA: Antes de trabalhar na parte interna do computador, leia as instruções de segurança fornecidas com seu computador e siga as instruções em "Antes de começar" na página 9. Depois de trabalhar na parte interna do computador, siga as instruções em "Depois de trabalhar na parte interna do computador" na página 11. Para obter informações adicionais sobre as melhores práticas de segurança, consulte o site de conformidade normativa em dell.com/regulatory_compliance.

Pré-requisitos

Remova a bateria. Consulte "Como remover a bateria" na página 12.

Procedimento

- 1 Remova o parafuso que prende o conjunto da unidade ótica à base do computador.
- 2 Com as pontas dos dedos, deslize o conjunto da unidade ótica para fora do respectivo compartimento.

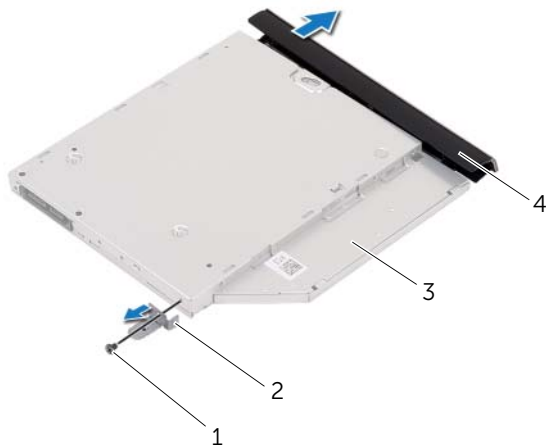


1 conjunto da unidade ótica

2 parafuso

- 3 Remova o parafuso que prende o suporte da unidade ótica ao conjunto da unidade ótica e remova o suporte.

4 Puxe cuidadosamente a tampa frontal da unidade óptica e remova-a da unidade óptica.



1	parafuso	2	suporte da unidade ótica
3	unidade ótica	4	tampa frontal da unidade ótica

Como recolocar a unidade ótica



ADVERTÊNCIA: Antes de trabalhar na parte interna do computador, leia as instruções de segurança fornecidas com seu computador e siga as instruções em "Antes de começar" na página 9. Depois de trabalhar na parte interna do computador, siga as instruções em "Depois de trabalhar na parte interna do computador" na página 11. Para obter informações adicionais sobre as melhores práticas de segurança, consulte o site de conformidade normativa em dell.com/regulatory_compliance.

Procedimento

- 1 Alinhe as abas da tampa frontal da unidade ótica aos slots e encaixe a tampa frontal.
- 2 Alinhe o orifício de parafuso no suporte da unidade ótica com o orifício correspondente no conjunto da unidade ótica e recoloque o parafuso que fixa o suporte da unidade ótica ao conjunto da unidade ótica.
- 3 Deslize o conjunto da unidade ótica para dentro do respectivo compartimento e certifique-se de que o orifício de parafuso no suporte da unidade ótica está alinhado com o orifício de parafuso na base do computador.
- 4 Recoloque o parafuso que prende o conjunto da unidade ótica à base do computador.

Pós-requisitos

Recoloque a bateria. Consulte "Como recolocar a bateria" na página 13.

Como remover o teclado

⚠ ADVERTÊNCIA: Antes de trabalhar na parte interna do computador, leia as instruções de segurança fornecidas com seu computador e siga as instruções em "Antes de começar" na página 9. Depois de trabalhar na parte interna do computador, siga as instruções em "Depois de trabalhar na parte interna do computador" na página 11. Para obter informações adicionais sobre as melhores práticas de segurança, consulte o site de conformidade normativa em dell.com/regulatory_compliance.

Pré-requisitos

Remova a bateria. Consulte "Como remover a bateria" na página 12.

Procedimento

- 1 Remova os parafusos que prendem o teclado à base do computador.



1 parafusos (2)

- 2 Vire o computador e abra a tela até o máximo possível.
- 3 Com o uso de um estilete plástico, retire o teclado das abas no apoio para as mãos.



1 abas (5)

2 haste plástica

3 teclado

- 4 Erga e deslize o teclado em direção à tela para liberá-lo do apoio para as mãos e posicione-o sobre o o apoio para as mãos.
- 5 Levante a trava do conector e desconecte o cabo do teclado do respectivo conector.
- 6 Retire o teclado do apoio para as mãos.



1	teclado	2	apoio para as mãos
3	cabo do teclado	4	trava do conector

Como recolocar o teclado



ADVERTÊNCIA: Antes de trabalhar na parte interna do computador, leia as instruções de segurança fornecidas com seu computador e siga as instruções em "Antes de começar" na página 9. Depois de trabalhar na parte interna do computador, siga as instruções em "Depois de trabalhar na parte interna do computador" na página 11. Para obter informações adicionais sobre as melhores práticas de segurança, consulte o site de conformidade normativa em dell.com/regulatory_compliance.

Procedimento

- 1 Conecte o cabo do teclado ao respectivo conector e pressione para baixo a trava do conector para fixar o cabo.
- 2 Insira as abas da parte inferior do teclado nos encaixes no apoio para as mãos e posicione o teclado sobre o apoio para as mãos.
- 3 Pressione delicadamente as bordas do teclado para prendê-lo sob as presilhas no apoio para as mãos.
- 4 Recoloque os parafusos que prendem o teclado à base do computador.

Pós-requisitos

Recoloque a bateria. Consulte "Como recolocar a bateria" na página 13.

Como remover a tampa da base

⚠ ADVERTÊNCIA: Antes de trabalhar na parte interna do computador, leia as instruções de segurança fornecidas com seu computador e siga as instruções em "Antes de começar" na página 9. Depois de trabalhar na parte interna do computador, siga as instruções em "Depois de trabalhar na parte interna do computador" na página 11. Para obter informações adicionais sobre as melhores práticas de segurança, consulte o site de conformidade normativa em dell.com/regulatory_compliance.

Pré-requisitos

Remova a bateria. Consulte "Como remover a bateria" na página 12.

Procedimento

- 1 Remova o parafuso que prende a tampa da base à base do computador.
- 2 Com as pontas dos dedos, levante a tampa base para fora dos encaixes na base do computador.



1 parafuso

2 tampa da base

Como recolocar a tampa da base



ADVERTÊNCIA: Antes de trabalhar na parte interna do computador, leia as instruções de segurança fornecidas com seu computador e siga as instruções em "Antes de começar" na página 9. Depois de trabalhar na parte interna do computador, siga as instruções em "Depois de trabalhar na parte interna do computador" na página 11. Para obter informações adicionais sobre as melhores práticas de segurança, consulte o site de conformidade normativa em dell.com/regulatory_compliance.

Procedimento

- 1 Deslize as abas da tampa da base nas aberturas da base do computador e encaixe a tampa no lugar.
- 2 Recoloque o parafuso que prende a tampa do módulo à base do computador.

Pós-requisitos

Recoloque a bateria. Consulte "Como recolocar a bateria" na página 13.

Como remover o(s) módulo(s) de memória

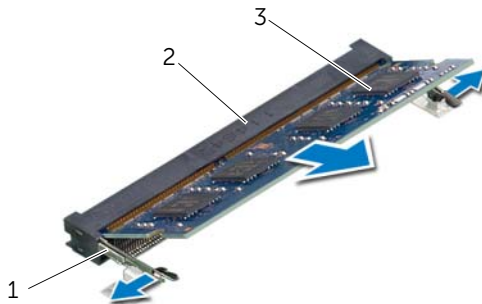
⚠ ADVERTÊNCIA: Antes de trabalhar na parte interna do computador, leia as instruções de segurança fornecidas com seu computador e siga as instruções em "Antes de começar" na página 9. Depois de trabalhar na parte interna do computador, siga as instruções em "Depois de trabalhar na parte interna do computador" na página 11. Para obter informações adicionais sobre as melhores práticas de segurança, consulte o site de conformidade normativa em dell.com/regulatory_compliance.

Pré-requisitos

- 1 Remova a bateria. Consulte "Como remover a bateria" na página 12.
- 2 Remova a tampa da base. Consulte "Como remover a tampa da base" na página 21.

Procedimento

- 1 Com as pontas dos dedos, afaste cuidadosamente os cliques de fixação em cada extremidade do conector do módulo de memória até que o módulo se solte.
- 2 Remova o módulo de memória do conector do módulo.



1 cliques de fixação (2)

2 conector do módulo de memória

3 módulo de memória

Como recolocar o(s) módulo(s) de memória



ADVERTÊNCIA: Antes de trabalhar na parte interna do computador, leia as instruções de segurança fornecidas com seu computador e siga as instruções em "Antes de começar" na página 9. Depois de trabalhar na parte interna do computador, siga as instruções em "Depois de trabalhar na parte interna do computador" na página 11. Para obter informações adicionais sobre as melhores práticas de segurança, consulte o site de conformidade normativa em dell.com/regulatory_compliance.

Procedimento

- 1 Alinhe o chanfro do módulo de memória com a aba do conector do módulo de memória.
- 2 Em um ângulo de 45 graus, deslize o módulo de memória com firmeza no conector e pressione-o até ouvir um clique de encaixe.



NOTA: Se não ouvir o clique, remova o módulo de memória e recoloque-o.

Pós-requisitos

- 1 Recoloque a tampa da base. Consulte "Como recolocar a tampa da base" na página 22.
- 2 Recoloque a bateria. Consulte "Como recolocar a bateria" na página 13.

Como remover o disco rígido



ADVERTÊNCIA: Antes de trabalhar na parte interna do computador, leia as instruções de segurança fornecidas com seu computador e siga as instruções em "Antes de começar" na página 9. Depois de trabalhar na parte interna do computador, siga as instruções em "Depois de trabalhar na parte interna do computador" na página 11. Para obter informações adicionais sobre as melhores práticas de segurança, consulte o site de conformidade normativa em dell.com/regulatory_compliance.



AVISO: Para evitar a perda de dados, não remova o disco rígido quando o computador estiver no estado de economia de energia ou ligado.



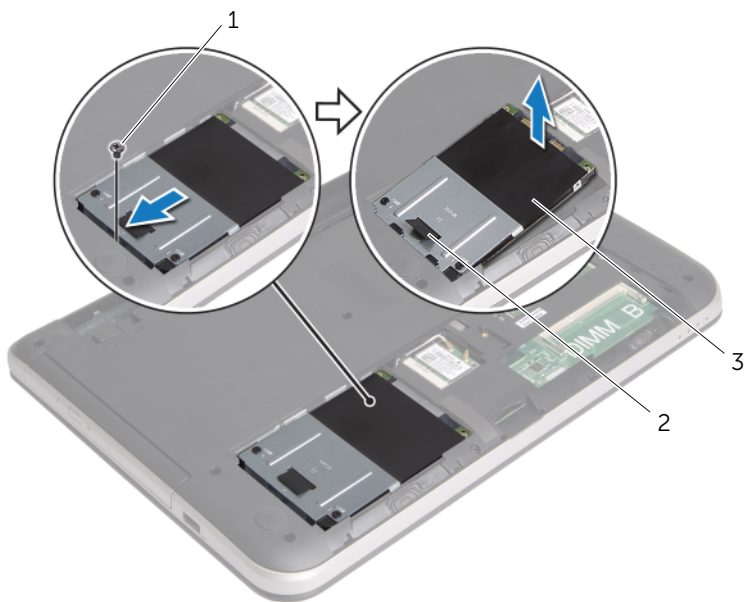
AVISO: Os discos rígidos são extremamente frágeis. Manuseie-os com cuidado.

Pré-requisitos

- 1 Remova a bateria. Consulte "Como remover a bateria" na página 12.
- 2 Remova a tampa da base. Consulte "Como remover a tampa da base" na página 21.

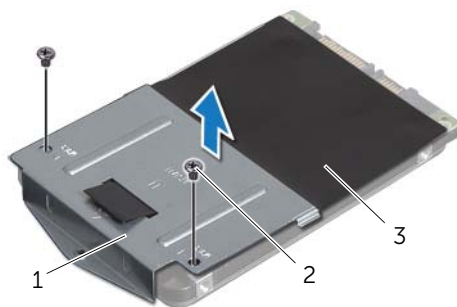
Procedimento

- 1 Remova o parafuso que prende o conjunto do disco rígido à base do computador.
- 2 Deslize o conjunto do disco rígido em direção à lateral do computador para desconectar o conjunto do disco rígido da placa de sistema.
- 3 Levante e deslize o conjunto do disco rígido para fora das presilhas na base do computador.



1	parafuso	2	aba de puxar
3	conjunto do disco rígido		

- 4 Remova os parafusos que prendem o suporte do disco rígido ao disco rígido.
- 5 Com o uso da aba de puxar, remova o suporte do disco rígido do respectivo disco rígido.



1	suporte do disco rígido	2	parafusos (2)
3	disco rígido		

Como recolocar o disco rígido



ADVERTÊNCIA: Antes de trabalhar na parte interna do computador, leia as instruções de segurança fornecidas com seu computador e siga as instruções em "Antes de começar" na página 9. Depois de trabalhar na parte interna do computador, siga as instruções em "Depois de trabalhar na parte interna do computador" na página 11. Para obter informações adicionais sobre as melhores práticas de segurança, consulte o site de conformidade normativa em dell.com/regulatory_compliance.



AVISO: Os discos rígidos são extremamente frágeis. Manuseie-os com cuidado.

Procedimento

- 1 Alinhe os orifícios de parafuso no suporte do disco rígido com os orifícios de parafuso no disco rígido.
- 2 Recoloque os parafusos que prendem o suporte do disco rígido ao disco rígido.
- 3 Deslize o conjunto do disco rígido sob as presilhas na base do computador e posicione o conjunto do disco rígido no respectivo compartimento.
- 4 Deslize o conjunto do disco rígido em direção à lateral do computador para conectar o conjunto do disco rígido à placa de sistema.
- 5 Recoloque o parafuso que prende o conjunto do disco rígido à base do computador.

Pós-requisitos

- 1 Recoloque a tampa da base. Consulte "Como recolocar a tampa da base" na página 22.
- 2 Recoloque a bateria. Consulte "Como recolocar a bateria" na página 13.

Como remover a miniplaca de rede wireless

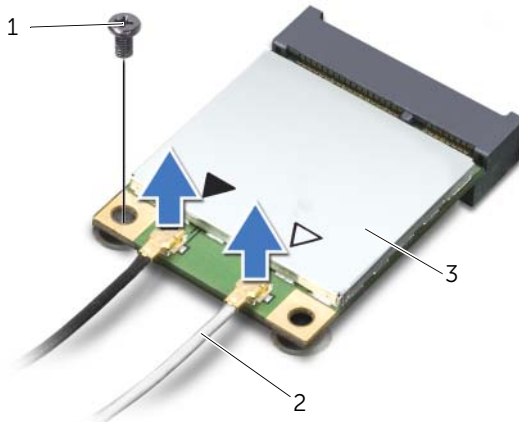
⚠️ ADVERTÊNCIA: Antes de trabalhar na parte interna do computador, leia as instruções de segurança fornecidas com seu computador e siga as instruções em "Antes de começar" na página 9. Depois de trabalhar na parte interna do computador, siga as instruções em "Depois de trabalhar na parte interna do computador" na página 11. Para obter informações adicionais sobre as melhores práticas de segurança, consulte o site de conformidade normativa em dell.com/regulatory_compliance.

Pré-requisitos

- 1 Remova a bateria. Consulte "Como remover a bateria" na página 12.
- 2 Remova a tampa da base. Consulte "Como remover a tampa da base" na página 21.

Procedimento

- 1 Desconecte os cabos da antena da miniplaca de rede sem fio.
- 2 Remova o parafuso que prende a miniplaca sem fio à placa de sistema.

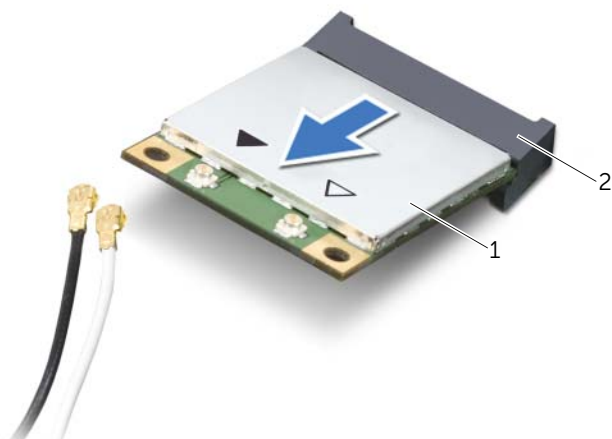


1 parafuso

2 cabos da antena (2)

3 miniplaca de rede sem fio


- 3** Deslize e remova a miniplaca da rede sem fio do respectivo conector da miniplaca.




1 miniplaca de rede sem fio

2 conector da miniplaca

Como recolocar a miniplaca de rede wireless

 **ADVERTÊNCIA:** Antes de trabalhar na parte interna do computador, leia as instruções de segurança fornecidas com seu computador e siga as instruções em "Antes de começar" na página 9. Depois de trabalhar na parte interna do computador, siga as instruções em "Depois de trabalhar na parte interna do computador" na página 11. Para obter informações adicionais sobre as melhores práticas de segurança, consulte o site de conformidade normativa em dell.com/regulatory_compliance.

Procedimento

 **AVISO:** Para evitar danos à miniplaca, certifique-se de que não há cabos sob a miniplaca de rede sem fio.

- 1 Alinhe o chanfro na miniplaca de rede sem fio com a aba no conector da miniplaca.
- 2 Insira a miniplaca de rede sem fio em um ângulo de 45 graus no respectivo conector.
- 3 Pressione a outra extremidade da miniplaca de rede sem fio para baixo e recoloque o parafuso que prende a miniplaca ao conector da placa de sistema.
- 4 Conecte os cabos da antena à miniplaca de rede sem fio.

A tabela a seguir mostra o esquema de cores do cabo da antena para a miniplaca de rede sem fio suportada pelo computador.

Conectores na miniplaca de rede sem fio	Esquema de cores do cabo da antena
WLAN + Bluetooth (2 cabos)	
WLAN principal + Bluetooth (triângulo branco)	branco
WLAN auxiliar + Bluetooth (triângulo preto)	preto

Pós-requisitos

- 1 Recoloque a tampa da base. Consulte "Como recolocar a tampa da base" na página 22.
- 2 Recoloque a bateria. Consulte "Como recolocar a bateria" na página 13.

Como remover o apoio para as mãos

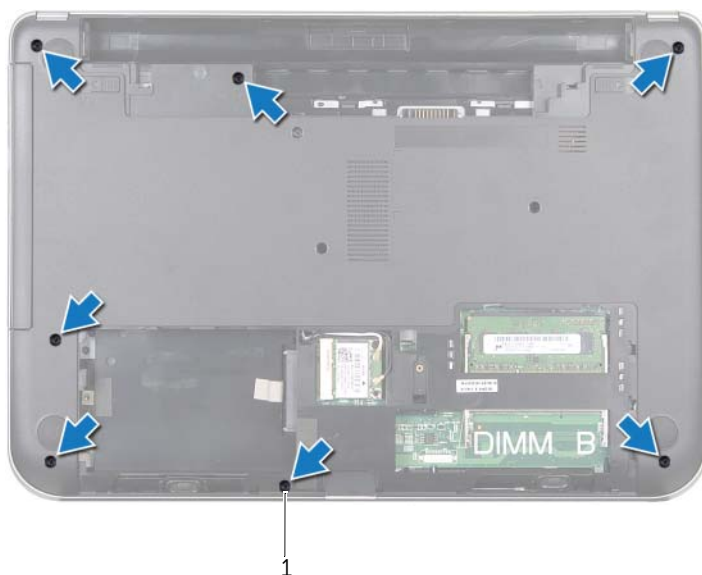
⚠️ ADVERTÊNCIA: Antes de trabalhar na parte interna do computador, leia as instruções de segurança fornecidas com seu computador e siga as instruções em "Antes de começar" na página 9. Depois de trabalhar na parte interna do computador, siga as instruções em "Depois de trabalhar na parte interna do computador" na página 11. Para obter informações adicionais sobre as melhores práticas de segurança, consulte o site de conformidade normativa em dell.com/regulatory_compliance.

Pré-requisitos

- 1 Remova a bateria. Consulte "Como remover a bateria" na página 12.
- 2 Remova a tampa da base. Consulte "Como remover a tampa da base" na página 21.
- 3 Siga as instruções de etapa 1 a etapa 3 em "Como remover o disco rígido" na página 25.
- 4 Remova o teclado. Consulte "Como remover o teclado" na página 17.

Procedimento

- 1 Remova os parafusos que fixam o apoio para as mãos na base do computador.



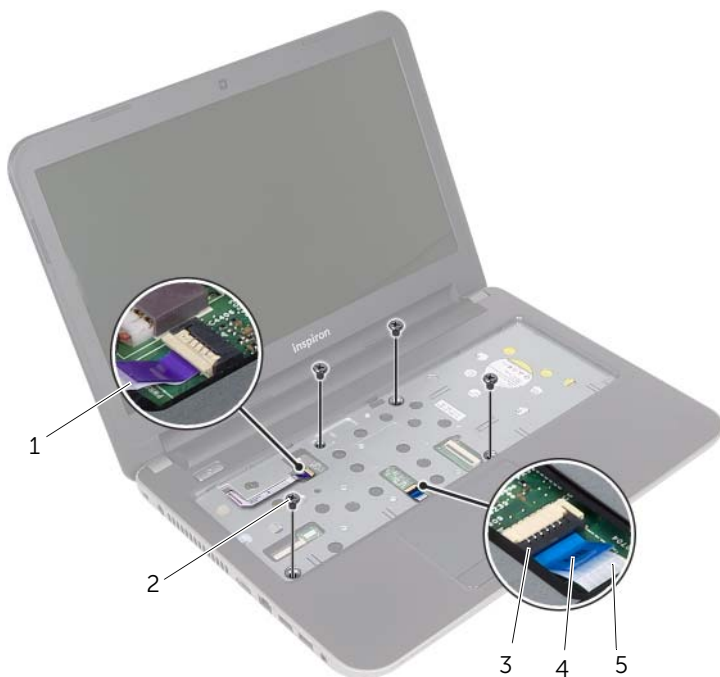
1 parafusos (7)

2 Pressione as travas para liberar o apoio para as mãos da base do computador.



1 travas (4)

- 3 Vire o computador e abra a tela até o máximo possível.
- 4 Remova os parafusos que fixam o apoio para as mãos na base do computador.
- 5 Erga as travas do conector e, com o uso das abas de puxar, desconecte o cabo do touch pad e o cabo do botão liga/desliga da placa de sistema.



1	cabo do botão liga/desliga	2	parafusos (4)
3	travas do conector (2)	4	aba de puxar
5	cabo do touchpad		

6 Com o uso de um estilete plástico, levante e solte cuidadosamente as abas no apoio para as mãos dos encaixes na base do computador.

△ AVISO: Para evitar danos ao conjunto da tela, separe o apoio para as mãos cuidadosamente do conjunto da tela.

7 Remova o apoio para as mãos da base do computador.



1 apoio para as mãos

2 haste plástica

Como recolocar o apoio para as mãos



ADVERTÊNCIA: Antes de trabalhar na parte interna do computador, leia as instruções de segurança fornecidas com seu computador e siga as instruções em "Antes de começar" na página 9. Depois de trabalhar na parte interna do computador, siga as instruções em "Depois de trabalhar na parte interna do computador" na página 11. Para obter informações adicionais sobre as melhores práticas de segurança, consulte o site de conformidade normativa em dell.com/regulatory_compliance.

Procedimento

- 1 Alinhe o apoio para as mãos sobre a base do computador.
- 2 Pressione as bordas do apoio para as mãos para baixo de modo a encaixá-lo no lugar.
- 3 Recoloque os parafusos que fixam o apoio para as mãos à base do computador.
- 4 Deslize o cabo do touch pad e o cabo do botão liga/desliga para dentro dos conectores na placa de sistema e pressione as travas dos conectores para baixo para prender os cabos.
- 5 Feche a tela e vire a parte inferior do computador para cima.
- 6 Recoloque os parafusos que fixam o apoio para as mãos à base do computador.

Pós-requisitos

- 1 Recoloque o teclado. Consulte "Como recolocar o teclado" na página 20.
- 2 Siga as instruções de etapa 3 a etapa 5 em "Como recolocar o disco rígido" na página 27.
- 3 Recoloque a tampa da base. Consulte "Como recolocar a tampa da base" na página 22.
- 4 Recoloque a bateria. Consulte "Como recolocar a bateria" na página 13.

Como remover a bateria de célula tipo moeda



ADVERTÊNCIA: Antes de trabalhar na parte interna do computador, leia as instruções de segurança fornecidas com seu computador e siga as instruções em "Antes de começar" na página 9. Depois de trabalhar na parte interna do computador, siga as instruções em "Depois de trabalhar na parte interna do computador" na página 11. Para obter informações adicionais sobre as melhores práticas de segurança, consulte o site de conformidade normativa em dell.com/regulatory_compliance.



AVISO: Ao remover a bateria de célula tipo moeda, as configurações do BIOS são restauradas para o padrão. É recomendável que você anote as configurações do BIOS antes de remover a bateria de célula tipo moeda.

Pré-requisitos

- 1 Remova a bateria. Consulte "Como remover a bateria" na página 12.
- 2 Remova a tampa da base. Consulte "Como remover a tampa da base" na página 21.
- 3 Siga as instruções de etapa 1 a etapa 3 em "Como remover o disco rígido" na página 25.
- 4 Remova o teclado. Consulte "Como remover o teclado" na página 17.
- 5 Remova o apoio para as mãos. Consulte "Como remover o apoio para as mãos" na página 31.

Procedimento

Com uma haste plástica, force delicadamente a bateria de célula tipo moeda para fora do soquete na placa do sistema.



1 haste plástica

2 bateria de célula tipo moeda

3 soquete da bateria

Instalar a bateria de célula tipo moeda



ADVERTÊNCIA: Antes de trabalhar na parte interna do computador, leia as instruções de segurança fornecidas com seu computador e siga as instruções em "Antes de começar" na página 9. Depois de trabalhar na parte interna do computador, siga as instruções em "Depois de trabalhar na parte interna do computador" na página 11. Para obter informações adicionais sobre as melhores práticas de segurança, consulte o site de conformidade normativa em dell.com/regulatory_compliance.



ADVERTÊNCIA: A bateria poderá explodir se instalada incorretamente. Substitua a bateria apenas pelo mesmo tipo ou equivalente. Descarte as baterias usadas de acordo com as instruções do fabricante.

Procedimento

Com o polo positivo voltado para cima, encaixe a bateria de célula tipo moeda no respectivo soquete na placa do sistema.

Pós-requisitos

- 1 Recoloque o apoio para as mãos. Consulte "Como recolocar o apoio para as mãos" na página 35.
- 2 Recoloque o teclado. Consulte "Como recolocar o teclado" na página 20.
- 3 Siga as instruções de etapa 3 a etapa 5 em "Como recolocar o disco rígido" na página 27.
- 4 Recoloque a tampa da base. Consulte "Como recolocar a tampa da base" na página 22.
- 5 Recoloque a bateria. Consulte "Como recolocar a bateria" na página 13.

Como remover a placa de E/S



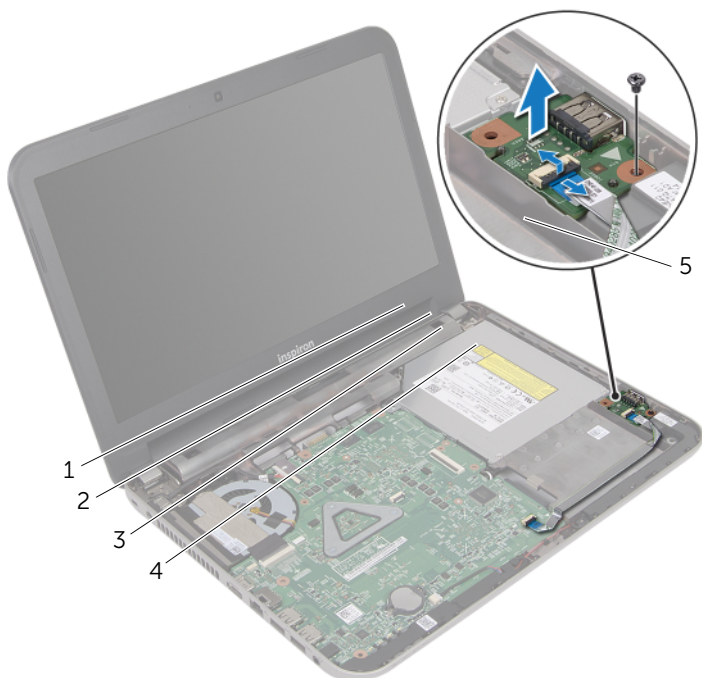
ADVERTÊNCIA: Antes de trabalhar na parte interna do computador, leia as instruções de segurança fornecidas com seu computador e siga as instruções em "Antes de começar" na página 9. Depois de trabalhar na parte interna do computador, siga as instruções em "Depois de trabalhar na parte interna do computador" na página 11. Para obter informações adicionais sobre as melhores práticas de segurança, consulte o site de conformidade normativa em dell.com/regulatory_compliance.

Pré-requisitos

- 1 Remova a bateria. Consulte "Como remover a bateria" na página 12.
- 2 Remova a tampa da base. Consulte "Como remover a tampa da base" na página 21.
- 3 Siga as instruções de etapa 1 a etapa 3 em "Como remover o disco rígido" na página 25.
- 4 Remova o teclado. Consulte "Como remover o teclado" na página 17.
- 5 Remova o apoio para as mãos. Consulte "Como remover o apoio para as mãos" na página 31.

Procedimento

- 1 Levante a trava do conector e, com o uso da aba de puxar, desconecte o cabo da placa de E/S da respectiva placa.
- 2 Remova o parafuso que prende a placa de E/S na base do computador.
- 3 Levante e remova a placa de E/S da base do computador.



1	placa de E/S	2	trava do conector
3	aba de puxar	4	cabo da placa de E/S
5	parafuso		

Como recolocar a placa de E/S



ADVERTÊNCIA: Antes de trabalhar na parte interna do computador, leia as instruções de segurança fornecidas com seu computador e siga as instruções em "Antes de começar" na página 9. Depois de trabalhar na parte interna do computador, siga as instruções em "Depois de trabalhar na parte interna do computador" na página 11. Para obter informações adicionais sobre as melhores práticas de segurança, consulte o site de conformidade normativa em dell.com/regulatory_compliance.

Procedimento

- 1 Utilize as hastes de alinhamento na base do computador para posicionar a placa de E/S.
- 2 Recoloque o parafuso que prende a placa de E/S na base do computador.
- 3 Conecte o cabo da placa de E/S ao respectivo conector e pressione para baixo a trava do conector para fixar o cabo.

Pós-requisitos

- 1 Recoloque o apoio para as mãos. Consulte "Como recolocar o apoio para as mãos" na página 35.
- 2 Recoloque o teclado. Consulte "Como recolocar o teclado" na página 20.
- 3 Siga as instruções de etapa 3 a etapa 5 em "Como recolocar o disco rígido" na página 27.
- 4 Recoloque a tampa da base. Consulte "Como recolocar a tampa da base" na página 22.
- 5 Recoloque a bateria. Consulte "Como recolocar a bateria" na página 13.

Remover a porta do adaptador de alimentação



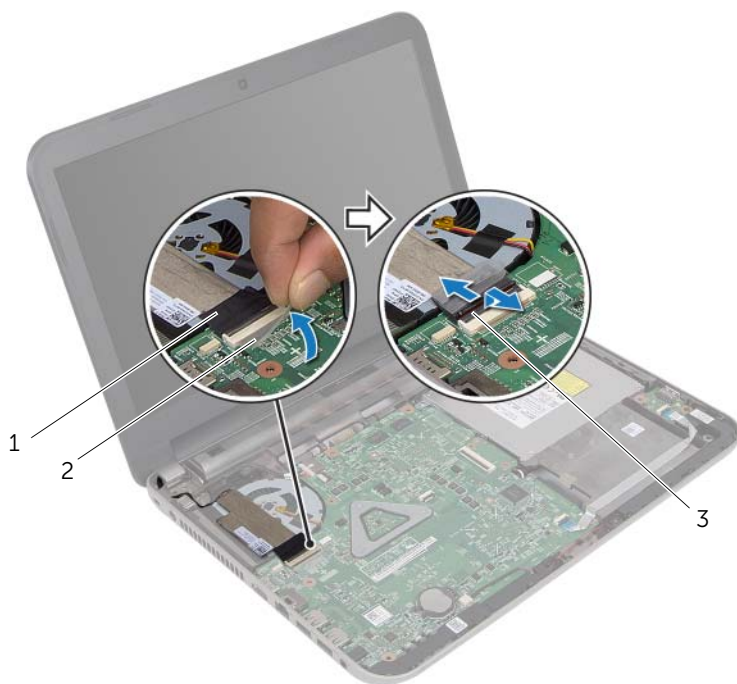
ADVERTÊNCIA: Antes de trabalhar na parte interna do computador, leia as instruções de segurança fornecidas com seu computador e siga as instruções em "Antes de começar" na página 9. Depois de trabalhar na parte interna do computador, siga as instruções em "Depois de trabalhar na parte interna do computador" na página 11. Para obter informações adicionais sobre as melhores práticas de segurança, consulte o site de conformidade normativa em dell.com/regulatory_compliance.

Pré-requisitos

- 1 Remova a bateria. Consulte "Como remover a bateria" na página 12.
- 2 Remova a tampa da base. Consulte "Como remover a tampa da base" na página 21.
- 3 Siga as instruções de etapa 1 a etapa 3 em "Como remover o disco rígido" na página 25.
- 4 Remova o teclado. Consulte "Como remover o teclado" na página 17.
- 5 Remova o apoio para as mãos. Consulte "Como remover o apoio para as mãos" na página 31.

Procedimento

- 1 Descole a fita que fixa o cabo da tela ao respectivo conector.
- 2 Levante a trava do conector e puxe a fita para desconectar o cabo da tela do respectivo conector.



1	cabo da tela	2	fita
3	trava do conector		

- 3 Descole o cabo da tela do ventilador.
- 4 Afaste o cabo da tela do cabo da porta do adaptador de energia.

- 5 Desconecte o cabo da porta do adaptador de energia da placa de sistema.
- 6 Tome nota do roteiro do cabo da porta do adaptador de energia e remova-o das guias de passagem na base do computador.
- 7 Remova a porta do adaptador de energia, juntamente com seu cabo, da base do computador.



-
- | | | | |
|---|---------------------------------------|---|-------------------------|
| 1 | porta do adaptador de alimentação | 2 | guias de encaminhamento |
| 3 | cabo da porta do adaptador de energia | | |
-

Instalar a porta do adaptador de alimentação



ADVERTÊNCIA: Antes de trabalhar na parte interna do computador, leia as instruções de segurança fornecidas com seu computador e siga as instruções em "Antes de começar" na página 9. Depois de trabalhar na parte interna do computador, siga as instruções em "Depois de trabalhar na parte interna do computador" na página 11. Para obter informações adicionais sobre as melhores práticas de segurança, consulte o site de conformidade normativa em dell.com/regulatory_compliance.

Procedimento

- 1 Coloque a porta do adaptador de energia na posição.
- 2 Passe o cabo da porta do adaptador de energia pelas guias de passagem na base do computador.
- 3 Conecte o cabo da porta do adaptador de energia à placa de sistema.
- 4 Fixe o cabo da tela ao ventilador.
- 5 Conecte o cabo da tela ao conector da placa de sistema e pressione a trava do conector para fixar o cabo.
- 6 Cole a fita à placa de sistema.

Pós-requisitos

- 1 Recoloque o apoio para as mãos. Consulte "Como recolocar o apoio para as mãos" na página 35.
- 2 Recoloque o teclado. Consulte "Como recolocar o teclado" na página 20.
- 3 Siga as instruções de etapa 3 a etapa 5 em "Como recolocar o disco rígido" na página 27.
- 4 Recoloque a tampa da base. Consulte "Como recolocar a tampa da base" na página 22.
- 5 Recoloque a bateria. Consulte "Como recolocar a bateria" na página 13.

Como remover a placa do sistema



ADVERTÊNCIA: Antes de trabalhar na parte interna do computador, leia as instruções de segurança fornecidas com seu computador e siga as instruções em "Antes de começar" na página 9. Depois de trabalhar na parte interna do computador, siga as instruções em "Depois de trabalhar na parte interna do computador" na página 11. Para obter informações adicionais sobre as melhores práticas de segurança, consulte o site de conformidade normativa em dell.com/regulatory_compliance.



NOTA: A etiqueta de serviço do seu computador está armazenada na placa do sistema. Você deve inserir a etiqueta de serviço na configuração do sistema após recolocar a placa de sistema.



NOTA: Antes de desconectar os cabos da placa de sistema, observe a posição dos conectores para reconectá-los corretamente após recolocar a placa de sistema.

Pré-requisitos

- 1 Remova a bateria. Consulte "Como remover a bateria" na página 12.
- 2 Siga as instruções de etapa 1 a etapa 2 em "Como remover a unidade óptica" na página 14.
- 3 Remova a tampa da base. Consulte "Como remover a tampa da base" na página 21.
- 4 Remova o(s) módulo(s) de memória. Consulte "Como remover o(s) módulo(s) de memória" na página 23.
- 5 Siga as instruções de etapa 1 a etapa 3 em "Como remover o disco rígido" na página 25.
- 6 Remova a miniplaca de rede sem fio. Consulte "Como remover a miniplaca de rede wireless" na página 28.
- 7 Remova o teclado. Consulte "Como remover o teclado" na página 17.
- 8 Remova o apoio para as mãos. Consulte "Como remover o apoio para as mãos" na página 31.
- 9 Remova a bateria de célula tipo moeda. Consulte "Como remover a bateria de célula tipo moeda" na página 36.

Procedimento

- 1 Descole a fita que fixa o cabo da tela ao conector da placa de sistema.
- 2 Levante a trava do conector e, com o uso da aba de puxar, desconecte o cabo da tela do respectivo conector da placa de sistema.
- 3 Descole o cabo da tela do ventilador.
- 4 Levante a trava do conector e, com o uso da aba de puxar, desconecte o cabo da placa de E/S do respectivo conector na placa de sistema.
- 5 Desconecte o cabo da porta do adaptador de energia e o cabo do alto-falante dos conectores da placa do sistema.



1	cabo da porta do adaptador de energia	2	travas do conector (2)
3	aba de puxar	4	cabo da placa de E/S
5	cabo do alto-falante	6	fita
7	cabo da tela		

- 6 Remova o parafuso que prende a placa de sistema à base do computador.
- 7 Levante a placa de sistema em ângulo e solte os conectores na placa de sistema dos encaixes na base do computador.
- 8 Remova o conjunto da placa de sistema da base do computador.



1 placa do sistema

2 parafuso

- 9 Vire a placa de sistema ao contrário.
- 10 Remova o conjunto de dissipação de calor. Consulte "Como remover o conjunto de dissipação de calor" na página 51.

Como recolocar a placa do sistema



ADVERTÊNCIA: Antes de trabalhar na parte interna do computador, leia as instruções de segurança fornecidas com seu computador e siga as instruções em "Antes de começar" na página 9. Depois de trabalhar na parte interna do computador, siga as instruções em "Depois de trabalhar na parte interna do computador" na página 11. Para obter informações adicionais sobre as melhores práticas de segurança, consulte o site de conformidade normativa em dell.com/regulatory_compliance.



NOTA: A etiqueta de serviço do seu computador está armazenada na placa do sistema. Você deve inserir a etiqueta de serviço na configuração do sistema após recolocar a placa de sistema.

Procedimento

- 1 Instale o conjunto de dissipação de calor. Consulte "Como recolocar o conjunto de dissipação de calor" na página 52.
- 2 Vire a placa de sistema ao contrário.
- 3 Afrouse os conectores da placa de sistema nos encaixes na base do computador e alinhe o orifício de parafuso na placa de sistema com o respectivo orifício de parafuso na base do computador.
- 4 Recoloque o parafuso que prende a placa de sistema à base do computador.
- 5 Conecte o cabo da porta do adaptador de energia e o cabo do alto-falante aos conectores da placa de sistema.
- 6 Deslize o cabo da placa de E/S no conector da placa de sistema e pressione para baixo a trava do conector para fixar o cabo.
- 7 Fixe o cabo da tela ao ventilador.
- 8 Conecte o cabo da tela ao conector da placa de sistema e pressione a trava do conector para fixar o cabo.
- 9 Cole a fita ao conector da placa de sistema.

Pós-requisitos

- 1 Recoloque a bateria de célula tipo moeda. Consulte "Instalar a bateria de célula tipo moeda" na página 38
- 2 Recoloque o apoio para as mãos. Consulte "Como recolocar o apoio para as mãos" na página 35.
- 3 Recoloque o teclado. Consulte "Como recolocar o teclado" na página 20.
- 4 Recoloque a miniplaca de rede sem fio. Consulte "Como recolocar a miniplaca de rede wireless" na página 30.
- 5 Siga as instruções de etapa 3 a etapa 5 em "Como recolocar o disco rígido" na página 27.

- 6 Instale o(s) módulo(s) de memória. Consulte "Como recolocar o(s) módulo(s) de memória" na página 24.
- 7 Recoloque a tampa da base. Consulte "Como recolocar a tampa da base" na página 22.
- 8 Siga as instruções de etapa 3 a etapa 4 em "Como recolocar a unidade ótica" na página 16.
- 9 Recoloque a bateria. Consulte "Como recolocar a bateria" na página 13.

Como inserir a etiqueta de serviço na configuração do sistema

- 1 Ligue o computador.
- 2 Pressione <F2> durante o POST para entrar no programa de configuração do sistema.
- 3 Com o uso das teclas de seta, selecione **Enter Setup** (Entrar na configuração) e pressione <Enter>.
- 4 Navegue até a guia **Main** (Principal) e insira a etiqueta de serviço do computador no campo **Service Tag** (Etiqueta de serviço).

Como remover o conjunto de dissipação de calor

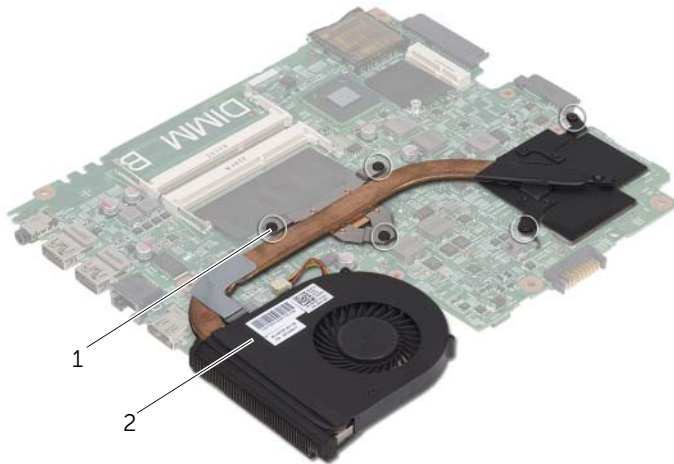
⚠️ ADVERTÊNCIA: Antes de trabalhar na parte interna do computador, leia as instruções de segurança fornecidas com seu computador e siga as instruções em "Antes de começar" na página 9. Depois de trabalhar na parte interna do computador, siga as instruções em "Depois de trabalhar na parte interna do computador" na página 11. Para obter informações adicionais sobre as melhores práticas de segurança, consulte o site de conformidade normativa em dell.com/regulatory_compliance.

Pré-requisitos

- 1 Remova a bateria. Consulte "Como remover a bateria" na página 12.
- 2 Siga as instruções de etapa 1 a etapa 2 em "Como remover a unidade óptica" na página 14.
- 3 Remova a tampa da base. Consulte "Como remover a tampa da base" na página 21.
- 4 Remova o teclado. Consulte "Como remover o teclado" na página 17.
- 5 Remova o apoio para as mãos. Consulte "Como remover o apoio para as mãos" na página 31.
- 6 Siga as instruções de etapa 1 a etapa 9 em "Como remover a placa do sistema" na página 46.

Procedimento

- 1 Em ordem sequencial (indicada no dissipador de calor), solte os parafusos prisioneiros que fixam o conjunto de dissipação de calor à placa de sistema.
- 2 Retire o conjunto de dissipação de calor da placa de sistema.



1 parafusos prisioneiros (5)

2 conjunto de dissipação de calor

Como recolocar o conjunto de dissipação de calor



ADVERTÊNCIA: Antes de trabalhar na parte interna do computador, leia as instruções de segurança fornecidas com seu computador e siga as instruções em "Antes de começar" na página 9. Depois de trabalhar na parte interna do computador, siga as instruções em "Depois de trabalhar na parte interna do computador" na página 11. Para obter informações adicionais sobre as melhores práticas de segurança, consulte o site de conformidade normativa em dell.com/regulatory_compliance.

Procedimento

- 1 Limpe a graxa térmica da parte inferior do conjunto de dissipação de calor e aplique-a novamente.
- 2 Alinhe os orifícios de parafuso no conjunto de dissipação de calor com os orifícios de parafuso na placa de sistema.
- 3 Em ordem sequencial (indicada no dissipador de calor), aperte os parafusos prisioneiros que fixam o conjunto de dissipação de calor à placa de sistema.

Pós-requisitos

- 1 Siga as instruções de etapa 2 a etapa 9 em "Como recolocar a placa do sistema" na página 49.
- 2 Recoloque o apoio para as mãos. Consulte "Como recolocar o apoio para as mãos" na página 35.
- 3 Recoloque o teclado. Consulte "Como recolocar o teclado" na página 20.
- 4 Recoloque a tampa da base. Consulte "Como recolocar a tampa da base" na página 22.
- 5 Siga as instruções de etapa 3 a etapa 4 em "Como recolocar a unidade ótica" na página 16.
- 6 Recoloque a bateria. Consulte "Como recolocar a bateria" na página 13.

Como remover os alto-falantes



ADVERTÊNCIA: Antes de trabalhar na parte interna do computador, leia as instruções de segurança fornecidas com seu computador e siga as instruções em "Antes de começar" na página 9. Depois de trabalhar na parte interna do computador, siga as instruções em "Depois de trabalhar na parte interna do computador" na página 11. Para obter informações adicionais sobre as melhores práticas de segurança, consulte a página inicial de conformidade normativa em dell.com/regulatory_compliance.

Pré-requisitos

- 1 Remova a bateria. Consulte "Como remover a bateria" na página 12.
- 2 Siga as instruções de etapa 1 a etapa 2 em "Como remover a unidade óptica" na página 14.
- 3 Remova a tampa da base. Consulte "Como remover a tampa da base" na página 21.
- 4 Remova o teclado. Consulte "Como remover o teclado" na página 17.
- 5 Remova o apoio para as mãos. Consulte "Como remover o apoio para as mãos" na página 31.
- 6 Siga as instruções de etapa 1 a etapa 8 em "Como remover a placa do sistema" na página 46.

Procedimento

- 1 Tome nota do roteiro do cabo do alto-falante e remova o cabo das guias de passagem.
- 2 Retire os alto-falantes, junto com o respectivo cabo, da base do computador.



1 cabo do alto-falante

2 alto-falantes (2)

Como recolocar os alto-falantes



ADVERTÊNCIA: Antes de trabalhar na parte interna do computador, leia as instruções de segurança fornecidas com seu computador e siga as instruções em "Antes de começar" na página 9. Depois de trabalhar na parte interna do computador, siga as instruções em "Depois de trabalhar na parte interna do computador" na página 11. Para obter informações adicionais sobre as melhores práticas de segurança, consulte o site de conformidade normativa em dell.com/regulatory_compliance.

Procedimento

- 1 Com o uso das hastes de alinhamento na base do computador, posicione os alto-falantes no lugar.
- 2 Passe o cabo dos alto-falantes pelas guias de encaminhamento na base do computador.

Pós-requisitos

- 1 Siga as instruções de etapa 3 a etapa 9 em "Como recolocar a placa do sistema" na página 49.
- 2 Recoloque o apoio para as mãos. Consulte "Como recolocar o apoio para as mãos" na página 35.
- 3 Recoloque o teclado. Consulte "Como recolocar o teclado" na página 20.
- 4 Recoloque a tampa da base. Consulte "Como recolocar a tampa da base" na página 22.
- 5 Siga as instruções de etapa 3 a etapa 4 em "Como recolocar a unidade ótica" na página 16.
- 6 Recoloque a bateria. Consulte "Como recolocar a bateria" na página 13.

Como remover o conjunto da tela



ADVERTÊNCIA: Antes de trabalhar na parte interna do computador, leia as instruções de segurança fornecidas com seu computador e siga as instruções em "Antes de começar" na página 9. Depois de trabalhar na parte interna do computador, siga as instruções em "Depois de trabalhar na parte interna do computador" na página 11. Para obter informações adicionais sobre as melhores práticas de segurança, consulte o site de conformidade normativa em dell.com/regulatory_compliance.

Pré-requisitos

- 1 Remova a bateria. Consulte "Como remover a bateria" na página 12.
- 2 Siga as instruções de etapa 1 a etapa 2 em "Como remover a unidade óptica" na página 14.
- 3 Remova a tampa da base. Consulte "Como remover a tampa da base" na página 21.
- 4 Remova o teclado. Consulte "Como remover o teclado" na página 17.
- 5 Remova o apoio para as mãos. Consulte "Como remover o apoio para as mãos" na página 31.
- 6 Siga as instruções de etapa 1 a etapa 8 em "Como remover a placa do sistema" na página 46.

Procedimento

- 1 Tome nota do roteiro do cabo da antena e remova o cabo das guias de passagem.
- 2 Remova os parafusos que prendem o conjunto da tela à base do computador.
- 3 Retire o conjunto da tela da base do computador.



1 conjunto de vídeo

2 parafusos (4)

3 guias de encaminhamento

Como recolocar o conjunto da tela



ADVERTÊNCIA: Antes de trabalhar na parte interna do computador, leia as instruções de segurança fornecidas com seu computador e siga as instruções em "Antes de começar" na página 9. Depois de trabalhar na parte interna do computador, siga as instruções em "Depois de trabalhar na parte interna do computador" na página 11. Para obter informações adicionais sobre as melhores práticas de segurança, consulte o site de conformidade normativa em dell.com/regulatory_compliance.

Procedimento

- 1 Coloque o conjunto da tela sobre a base do computador e alinhe os orifícios de parafuso no conjunto da tela com os orifícios de parafuso na base do computador.
- 2 Recoloque os parafusos que fixam o conjunto da tela à base do computador.
- 3 Passe o cabo da antena pelas guias de passagem na base do computador.

Pós-requisitos

- 1 Siga as instruções de etapa 3 a etapa 9 em "Como recolocar a placa do sistema" na página 49.
- 2 Recoloque o apoio para as mãos. Consulte "Como recolocar o apoio para as mãos" na página 35.
- 3 Recoloque o teclado. Consulte "Como recolocar o teclado" na página 20.
- 4 Recoloque a tampa da base. Consulte "Como recolocar a tampa da base" na página 22.
- 5 Siga as instruções de etapa 3 a etapa 4 em "Como recolocar a unidade ótica" na página 16.
- 6 Recoloque a bateria. Consulte "Como recolocar a bateria" na página 13.

Como remover a tampa frontal da tela



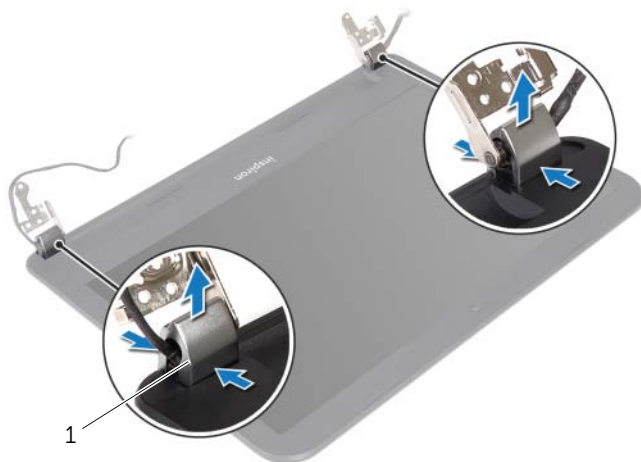
ADVERTÊNCIA: Antes de trabalhar na parte interna do computador, leia as instruções de segurança fornecidas com seu computador e siga as instruções em "Antes de começar" na página 9. Depois de trabalhar na parte interna do computador, siga as instruções em "Depois de trabalhar na parte interna do computador" na página 11. Para obter informações adicionais sobre as melhores práticas de segurança, consulte o site de conformidade normativa em dell.com/regulatory_compliance.

Pré-requisitos

- 1 Remova a bateria. Consulte "Como remover a bateria" na página 12.
- 2 Siga as instruções de etapa 1 a etapa 2 em "Como remover a unidade óptica" na página 14.
- 3 Remova a tampa da base. Consulte "Como remover a tampa da base" na página 21.
- 4 Remova o teclado. Consulte "Como remover o teclado" na página 17.
- 5 Remova o apoio para as mãos. Consulte "Como remover o apoio para as mãos" na página 31.
- 6 Siga as instruções de etapa 1 a etapa 8 em "Como remover a placa do sistema" na página 46.
- 7 Remova o conjunto da tela. Consulte "Como remover o conjunto da tela" na página 56.

Procedimento

- 1 Pressione as tampas de dobradiça nas laterais e levante-as para removê-las do conjunto da tela.



1 tampas de dobradiça (2)

- 2 Com as pontas dos dedos, desencaixe com cuidado a borda interna da tampa frontal da tela.
- 3 Remova a tampa frontal da tela da tampa traseira da tela.



1 tampa frontal da tela

Como recolocar a tampa frontal da tela



ADVERTÊNCIA: Antes de trabalhar na parte interna do computador, leia as instruções de segurança fornecidas com seu computador e siga as instruções em "Antes de começar" na página 9. Depois de trabalhar na parte interna do computador, siga as instruções em "Depois de trabalhar na parte interna do computador" na página 11. Para obter informações adicionais sobre as melhores práticas de segurança, consulte o site de conformidade normativa em dell.com/regulatory_compliance.

Procedimento

- 1 Alinhe a tampa frontal da tela com a tampa traseira da tela e encaixe a tampa frontal delicadamente no lugar.
- 2 Alinhe as tampas de dobradiça com as dobradiças no conjunto da tela e encaixe as tampas de dobradiça no lugar.

Pós-requisitos

- 1 Recoloque o conjunto da tela. Consulte "Como recolocar o conjunto da tela" na página 58.
- 2 Siga as instruções de etapa 3 a etapa 9 em "Como recolocar a placa do sistema" na página 49.
- 3 Recoloque o apoio para as mãos. Consulte "Como recolocar o apoio para as mãos" na página 35.
- 4 Recoloque o teclado. Consulte "Como recolocar o teclado" na página 20.
- 5 Recoloque a tampa da base. Consulte "Como recolocar a tampa da base" na página 22.
- 6 Siga as instruções de etapa 3 a etapa 4 em "Como recolocar a unidade ótica" na página 16.
- 7 Recoloque a bateria. Consulte "Como recolocar a bateria" na página 13.

Como remover as dobradiças da tela



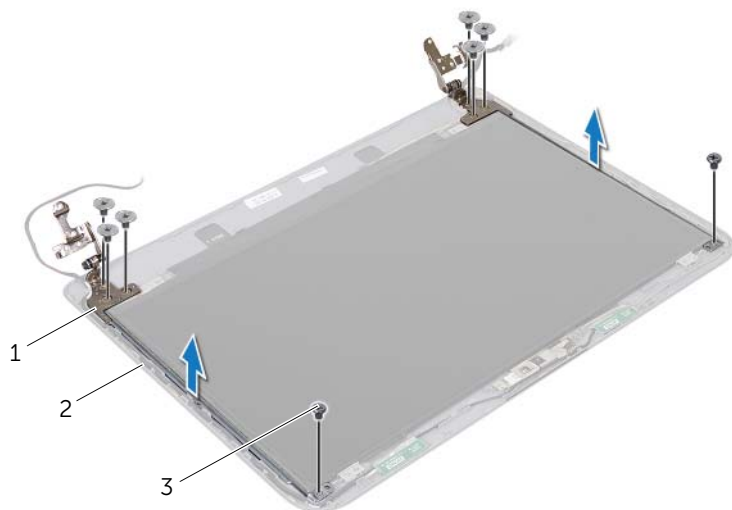
ADVERTÊNCIA: Antes de trabalhar na parte interna do computador, leia as instruções de segurança fornecidas com seu computador e siga as instruções em "Antes de começar" na página 9. Depois de trabalhar na parte interna do computador, siga as instruções em "Depois de trabalhar na parte interna do computador" na página 11. Para obter informações adicionais sobre as melhores práticas de segurança, consulte o site de conformidade normativa em dell.com/regulatory_compliance.

Pré-requisitos

- 1 Remova a bateria. Consulte "Como remover a bateria" na página 12.
- 2 Siga as instruções de etapa 1 a etapa 2 em "Como remover a unidade óptica" na página 14.
- 3 Remova a tampa da base. Consulte "Como remover a tampa da base" na página 21.
- 4 Remova o teclado. Consulte "Como remover o teclado" na página 17.
- 5 Remova o apoio para as mãos. Consulte "Como remover o apoio para as mãos" na página 31.
- 6 Siga as instruções de etapa 1 a etapa 8 em "Como remover a placa do sistema" na página 46.
- 7 Remova o conjunto da tela. Consulte "Como remover o conjunto da tela" na página 56.
- 8 Remova a tampa frontal da tela. Consulte "Como remover a tampa frontal da tela" na página 59.

Procedimento

- 1 Remova os parafusos que prendem as dobradiças da tela à tampa traseira da tela.
- 2 Retire as dobradiças da tampa traseira da tela.



1 dobradiças da tela (2)

2 tampa traseira da tela

3 parafusos (8)

Como recolocar as dobradiças da tela



ADVERTÊNCIA: Antes de trabalhar na parte interna do computador, leia as instruções de segurança fornecidas com seu computador e siga as instruções em "Antes de começar" na página 9. Depois de trabalhar na parte interna do computador, siga as instruções em "Depois de trabalhar na parte interna do computador" na página 11. Para obter informações adicionais sobre as melhores práticas de segurança, consulte o site de conformidade normativa em dell.com/regulatory_compliance.

Procedimento

- 1 Alinhe os orifícios de parafuso nas dobradiças da tela com os orifícios correspondentes na tampa traseira da tela.
- 2 Recoloque os parafusos que fixam as dobradiças da tela à tampa traseira da tela.

Pós-requisitos

- 1 Recoloque a tampa frontal da tela. Consulte "Como recolocar a tampa frontal da tela" na página 61.
- 2 Recoloque o conjunto da tela. Consulte "Como recolocar o conjunto da tela" na página 58.
- 3 Siga as instruções de etapa 3 a etapa 9 em "Como recolocar a placa do sistema" na página 49.
- 4 Recoloque o apoio para as mãos. Consulte "Como recolocar o apoio para as mãos" na página 35.
- 5 Recoloque o teclado. Consulte "Como recolocar o teclado" na página 20.
- 6 Recoloque a tampa da base. Consulte "Como recolocar a tampa da base" na página 22.
- 7 Siga as instruções de etapa 3 a etapa 4 em "Como recolocar a unidade ótica" na página 16.
- 8 Recoloque a bateria. Consulte "Como recolocar a bateria" na página 13.

Como remover o painel da tela



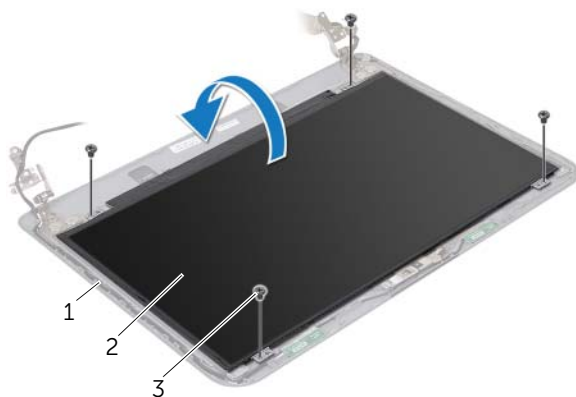
ADVERTÊNCIA: Antes de trabalhar na parte interna do computador, leia as instruções de segurança fornecidas com seu computador e siga as instruções em "Antes de começar" na página 9. Depois de trabalhar na parte interna do computador, siga as instruções em "Depois de trabalhar na parte interna do computador" na página 11. Para obter informações adicionais sobre as melhores práticas de segurança, consulte o site de conformidade normativa em dell.com/regulatory_compliance.

Pré-requisitos

- 1 Remova a bateria. Consulte "Como remover a bateria" na página 12.
- 2 Siga as instruções de etapa 1 a etapa 2 em "Como remover a unidade óptica" na página 14.
- 3 Remova a tampa da base. Consulte "Como remover a tampa da base" na página 21.
- 4 Remova o(s) módulo(s) de memória. Consulte "Como remover o(s) módulo(s) de memória" na página 23.
- 5 Siga as instruções de etapa 1 a etapa 3 em "Como remover o disco rígido" na página 25.
- 6 Remova a miniplaca de rede sem fio. Consulte "Como remover a miniplaca de rede wireless" na página 28.
- 7 Remova o teclado. Consulte "Como remover o teclado" na página 17.
- 8 Remova o apoio para as mãos. Consulte "Como remover o apoio para as mãos" na página 31.
- 9 Siga as instruções de etapa 1 a etapa 8 em "Como remover a placa do sistema" na página 46.
- 10 Remova o conjunto da tela. Consulte "Como remover o conjunto da tela" na página 56.
- 11 Remova a tampa frontal da tela. Consulte "Como remover a tampa frontal da tela" na página 59.
- 12 Remova as dobradiças da tela. Consulte "Como remover as dobradiças da tela" na página 62.

Procedimento

- 1 Remova os parafusos que prendem o painel da tela à tampa traseira da tela.
- 2 Levante cuidadosamente o painel da tela e vire-o.



1 tampa traseira da tela

2 painel da tela

3 parafuso (4)

- 3 Descole a fita colada sobre o cabo da tela.
- 4 Desconecte o cabo da tela do respectivo conector no painel da tela.



1 fita

2 cabo da tela

Como recolocar o painel da tela



ADVERTÊNCIA: Antes de trabalhar na parte interna do computador, leia as instruções de segurança fornecidas com seu computador e siga as instruções em "Antes de começar" na página 9. Depois de trabalhar na parte interna do computador, siga as instruções em "Depois de trabalhar na parte interna do computador" na página 11. Para obter informações adicionais sobre as melhores práticas de segurança, consulte o site de conformidade normativa em dell.com/regulatory_compliance.

Procedimento

- 1 Conecte o cabo da tela ao conector do painel da tela.
- 2 Cole a fita que prende o cabo da tela.
- 3 Posicione cuidadosamente o painel da tela sobre a tampa traseira da tela e alinhe os orifícios de parafusos no painel da tela com os respectivos orifícios de parafusos na tampa traseira da tela.
- 4 Recoloque os parafusos que prendem o painel da tela à tampa traseira da tela.

Pós-requisitos

- 1 Recoloque as dobradiças da tela. Consulte "Como recolocar as dobradiças da tela" na página 64.
- 2 Recoloque a tampa frontal da tela. Consulte "Como recolocar a tampa frontal da tela" na página 61.
- 3 Recoloque o conjunto da tela. Consulte "Como recolocar o conjunto da tela" na página 58.
- 4 Siga as instruções de etapa 3 a etapa 9 em "Como recolocar a placa do sistema" na página 49.
- 5 Recoloque o apoio para as mãos. Consulte "Como recolocar o apoio para as mãos" na página 35.
- 6 Recoloque o teclado. Consulte "Como recolocar o teclado" na página 20.
- 7 Recoloque a miniplaca de rede sem fio. Consulte "Como recolocar a miniplaca de rede wireless" na página 30.
- 8 Siga as instruções de etapa 3 a etapa 5 em "Como recolocar o disco rígido" na página 27.
- 9 Instale o(s) módulo(s) de memória. Consulte "Como recolocar o(s) módulo(s) de memória" na página 24.
- 10 Recoloque a tampa da base. Consulte "Como recolocar a tampa da base" na página 22.
- 11 Siga as instruções de etapa 3 a etapa 4 em "Como recolocar a unidade ótica" na página 16.
- 12 Recoloque a bateria. Consulte "Como recolocar a bateria" na página 13.

Como remover o módulo da câmera



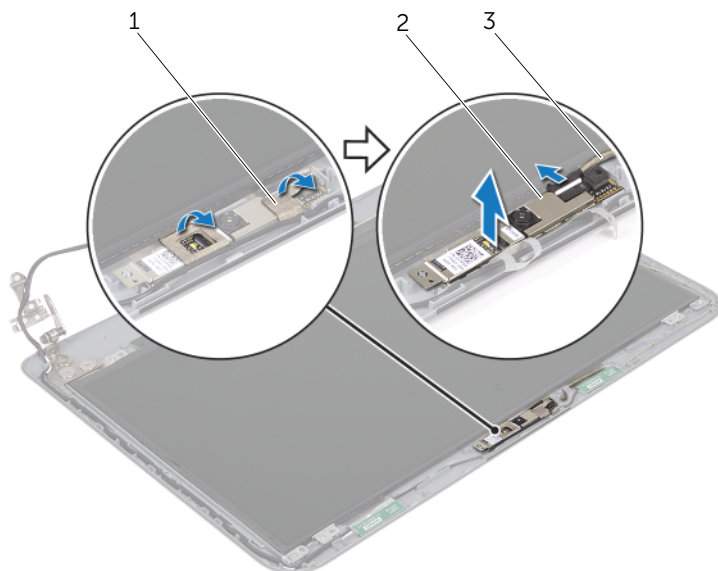
ADVERTÊNCIA: Antes de trabalhar na parte interna do computador, leia as instruções de segurança fornecidas com seu computador e siga as instruções em "Antes de começar" na página 9. Depois de trabalhar na parte interna do computador, siga as instruções em "Depois de trabalhar na parte interna do computador" na página 11. Para obter informações adicionais sobre as melhores práticas de segurança, consulte o site de conformidade normativa em dell.com/regulatory_compliance.

Pré-requisitos

- 1 Remova a bateria. Consulte "Como remover a bateria" na página 12.
- 2 Siga as instruções de etapa 1 a etapa 2 em "Como remover a unidade óptica" na página 14.
- 3 Remova a tampa da base. Consulte "Como remover a tampa da base" na página 21.
- 4 Remova o(s) módulo(s) de memória. Consulte "Como remover o(s) módulo(s) de memória" na página 23.
- 5 Siga as instruções de etapa 1 a etapa 3 em "Como remover o disco rígido" na página 25.
- 6 Remova a miniplaca de rede sem fio. Consulte "Como remover a miniplaca de rede wireless" na página 28.
- 7 Remova o teclado. Consulte "Como remover o teclado" na página 17.
- 8 Remova o apoio para as mãos. Consulte "Como remover o apoio para as mãos" na página 31.
- 9 Siga as instruções de etapa 1 a etapa 8 em "Como remover a placa do sistema" na página 46.
- 10 Remova o conjunto da tela. Consulte "Como remover o conjunto da tela" na página 56.
- 11 Remova a tampa frontal da tela. Consulte "Como remover a tampa frontal da tela" na página 59.

Procedimento

- 1 Descole as fitas que prendem o módulo da câmera à tampa traseira da tela.
- 2 Desconecte o cabo da câmera do módulo da câmera.
- 3 Destaque o módulo da câmera da tampa traseira da tela.



1 fitas (2)

2 módulo da câmera

3 cabo da câmera

Como substituir o módulo da câmera



ADVERTÊNCIA: Antes de trabalhar na parte interna do computador, leia as instruções de segurança fornecidas com seu computador e siga as instruções em "Antes de começar" na página 9. Depois de trabalhar na parte interna do computador, siga as instruções em "Depois de trabalhar na parte interna do computador" na página 11. Para obter informações adicionais sobre as melhores práticas de segurança, consulte o site de conformidade normativa em dell.com/regulatory_compliance.

Procedimento


- 1 Cole o módulo da câmera à tampa traseira da tela.
- 2 Conecte o cabo da câmera ao respectivo conector no módulo da câmera.
- 3 Cole as fitas que prendem o módulo de câmera à tampa traseira da tela.

Pós-requisitos

- 1 Recoloque a tampa frontal da tela. Consulte "Como recolocar a tampa frontal da tela" na página 61.
- 2 Recoloque o conjunto da tela. Consulte "Como recolocar o conjunto da tela" na página 58.
- 3 Siga as instruções de etapa 3 a etapa 9 em "Como recolocar a placa do sistema" na página 49.
- 4 Recoloque o apoio para as mãos. Consulte "Como recolocar o apoio para as mãos" na página 35.
- 5 Recoloque o teclado. Consulte "Como recolocar o teclado" na página 20.
- 6 Recoloque a miniplaca de rede sem fio. Consulte "Como recolocar a miniplaca de rede wireless" na página 30.
- 7 Siga as instruções de etapa 3 a etapa 5 em "Como recolocar o disco rígido" na página 27.
- 8 Instale o(s) módulo(s) de memória. Consulte "Como recolocar o(s) módulo(s) de memória" na página 24.
- 9 Recoloque a tampa da base. Consulte "Como recolocar a tampa da base" na página 22.
- 10 Siga as instruções de etapa 3 a etapa 4 em "Como recolocar a unidade ótica" na página 16.
- 11 Recoloque a bateria. Consulte "Como recolocar a bateria" na página 13.

Como atualizar o BIOS

Pode ser necessário atualizar o BIOS quando uma nova atualização for lançada ou quando trocar a placa do sistema. Para atualizar o BIOS:

- 1 Ligue o computador.
- 2 Visite **dell.com/support**.
- 3 Clique em **Inicie por aqui** under **Suporte para Usuários domésticos**.
- 4 Se você tiver a etiqueta de serviço do computador, digite-a e clique em **Enviar**.
Se você não tiver a etiqueta de serviço do computador, clique em **Detectar etiqueta de serviço** para permitir a detecção automática da etiqueta de serviço do seu computador.
 **NOTA:** Caso a etiqueta de serviço não seja detectada automaticamente, selecione o seu produto nas categorias de produtos.
- 5 Clique em **Drivers e Downloads**.
- 6 Na lista suspensa **Sistema operacional**, selecione o sistema operacional instalado no computador.
- 7 Clique em **BIOS**.
- 8 Clique em **Fazer download do arquivo** para baixar a versão mais recente do BIOS do computador.
- 9 Na próxima página, selecione **Download de um arquivo** e clique em **Continuar**.
- 10 Salve o arquivo assim que o download estiver concluído, navegue até a pasta na qual foi baixado o arquivo de atualização do BIOS.
- 11 Clique duas vezes no ícone do arquivo de atualização do BIOS e siga as instruções na tela.